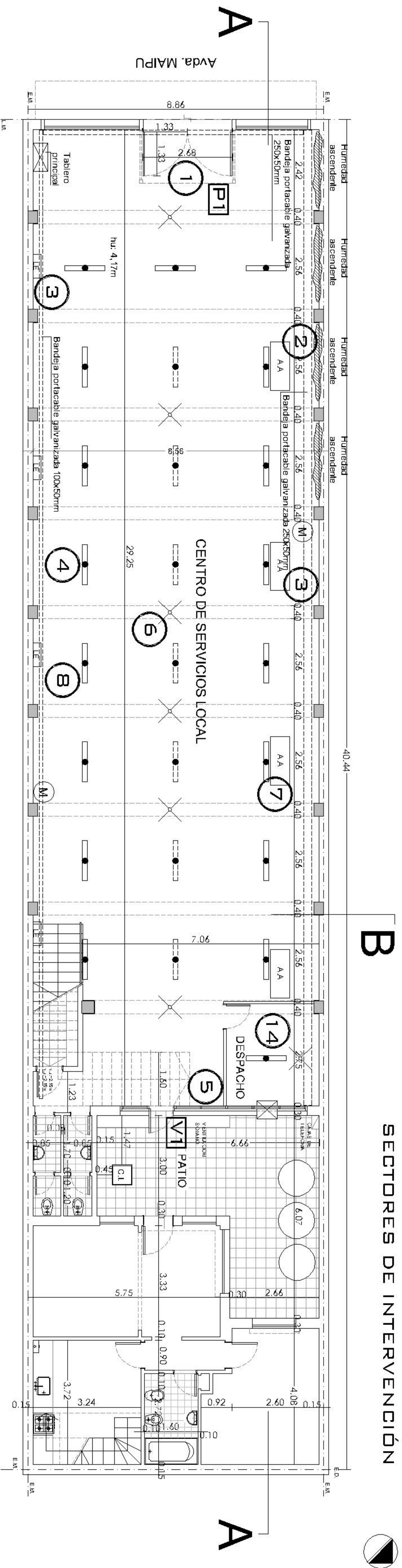


# PLANTA NIVEL 0



B

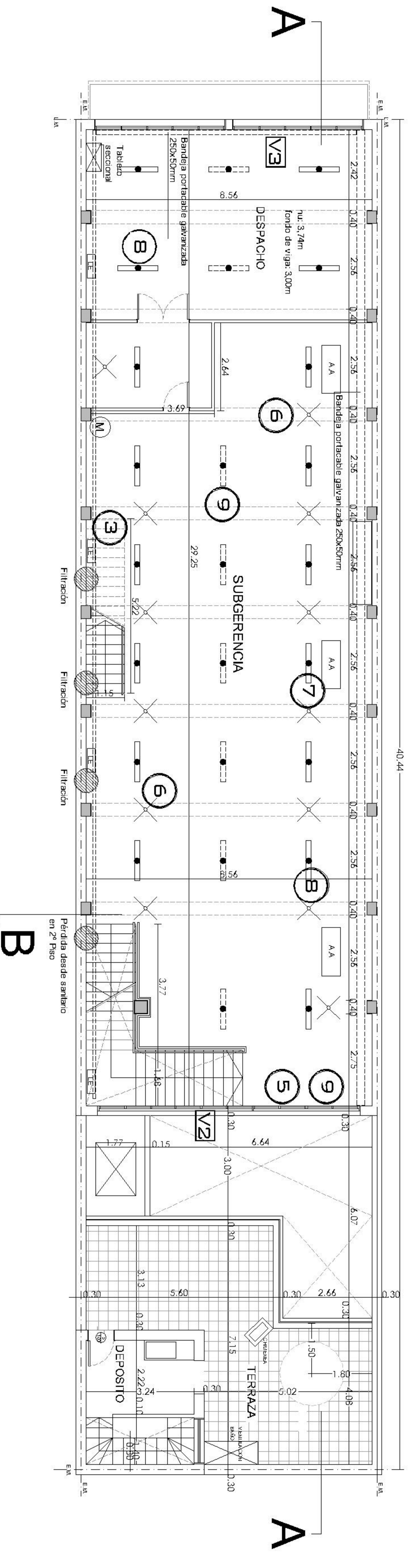
SECTORES DE INTERVENCIÓN

A

A

- Tareas a Realizar:
- Ingreso al edificio. Readequación de carpinterías. Salida de emergencia. Ver Plano n° 5/11
  - Tratamiento de superficie muraria por humedad ascendente.
  - Ejecución de Instalación eléctrica nueva. Luces de emergencia.
  - Retiro de Instalación de gas existente sin embutir, y artefactos.
  - Retiro y colocación de nueva carpintería. Ver Plano n° 4/11
  - Retiro de ventiladores de techo.
  - Provisión y colocación de equipos tipo split de aire acondicionado frío-calor de 6 th.
  - Provisión y reemplazo de artefactos de iluminación de tubos fluorescente.
  - Reparación de revocos bajo ventana.
  - Retiro de la parte superior del tabique.

# PLANTA NIVEL 1



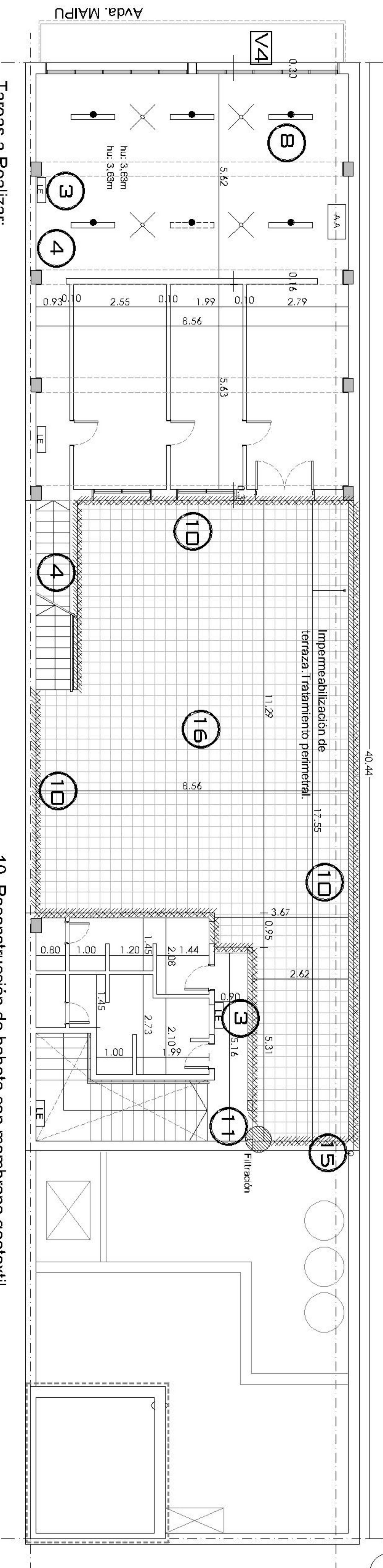
A

A

B

# PLANTA NIVEL 2

## SECTORES DE INTERVENCIÓN

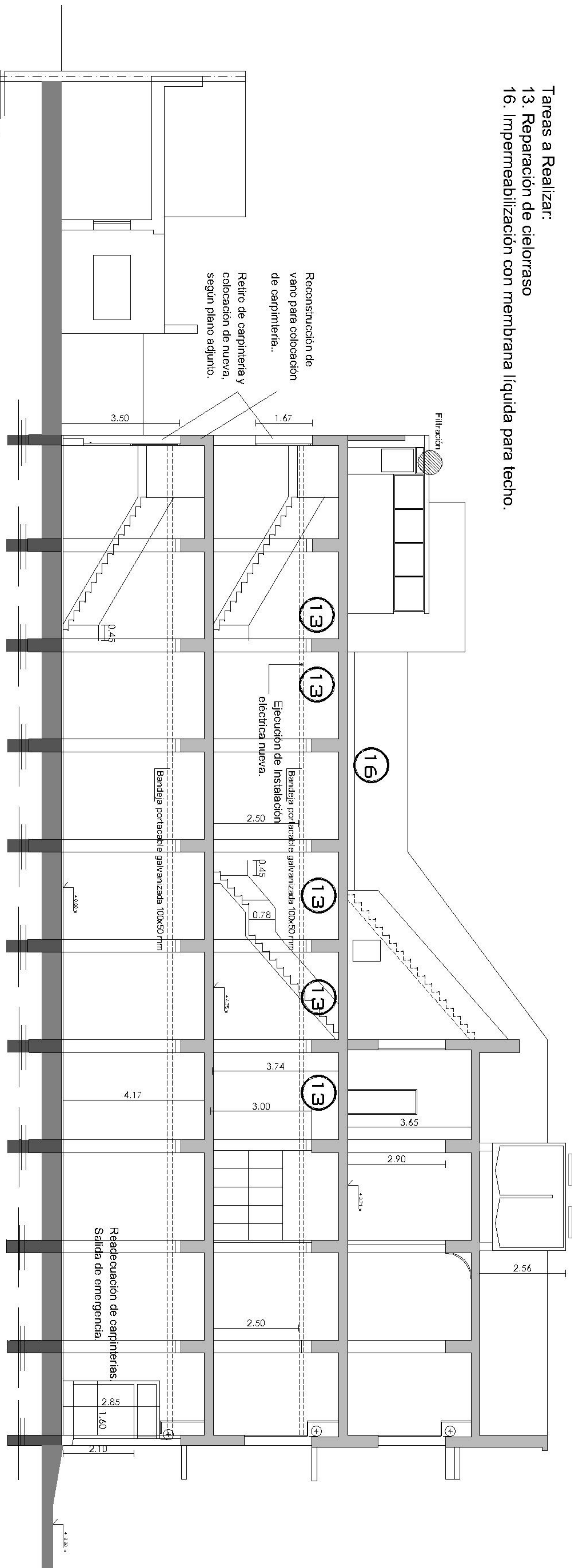


- Tareas a Realizar:
3. Ejecución de Instalación eléctrica nueva. Colocación de luces de emergencia.
  4. Retiro de Instalación de gas existente sin embutir, y artefactos.
  8. Provisión y reemplazo de artefactos de iluminación de tubos fluorescente.

10. Reconstrucción de babela con membrana geotextil.
11. Tratamiento de filtración. Reparación del embudo.
15. Colocación de caño pluvial.
16. Impermeabilización con membrana líquida para techo.

## CORTE A-A

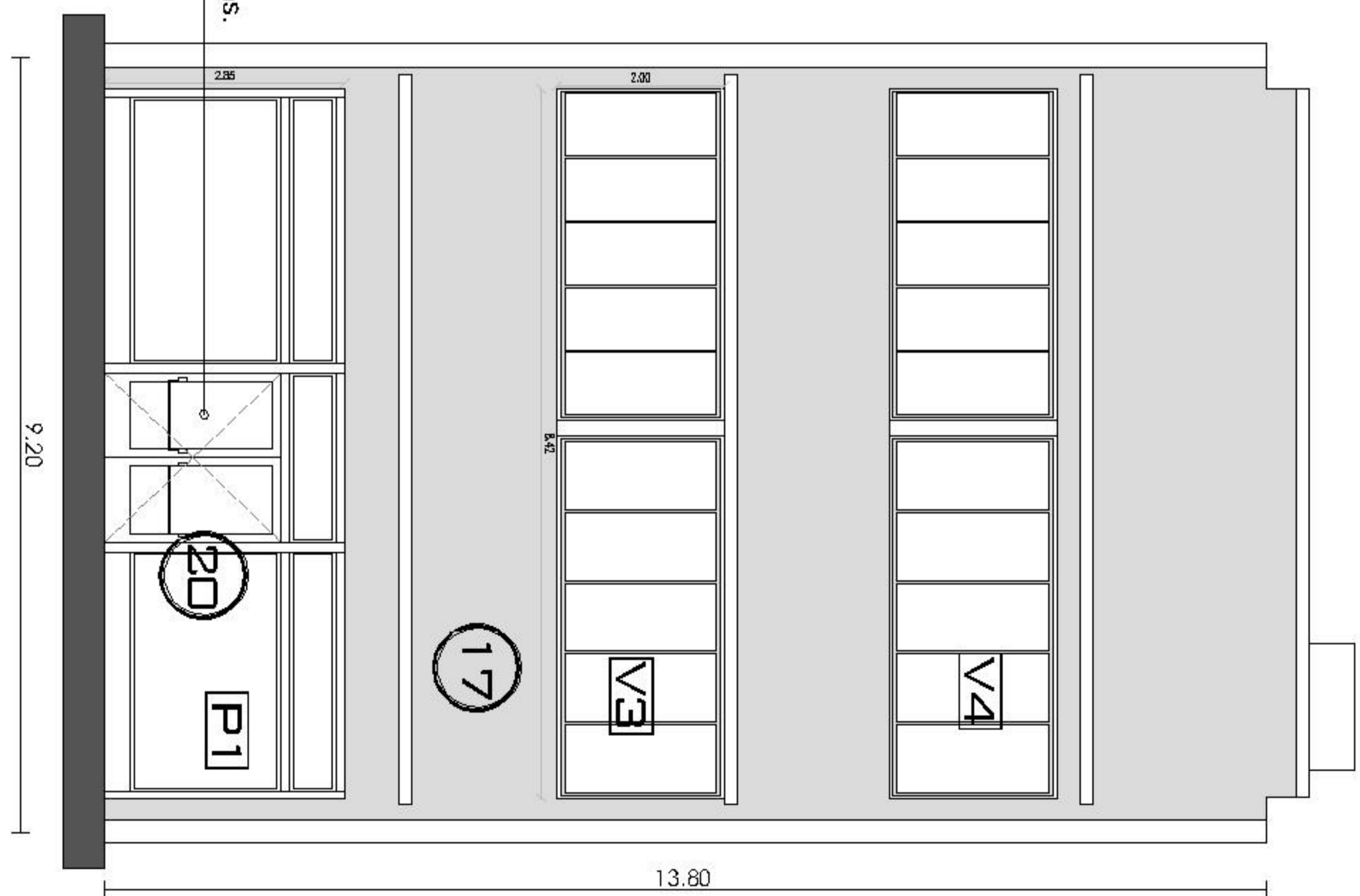
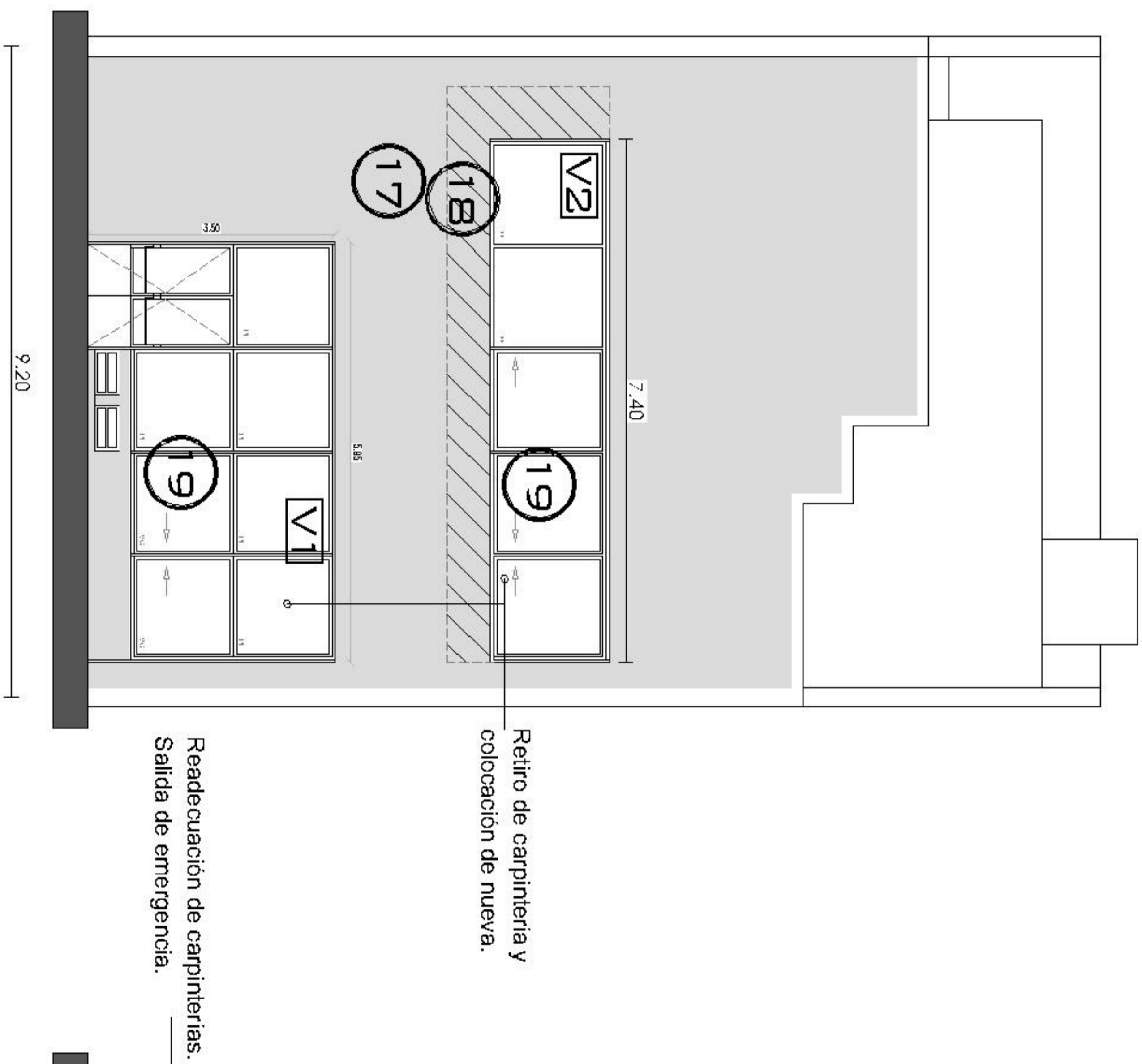
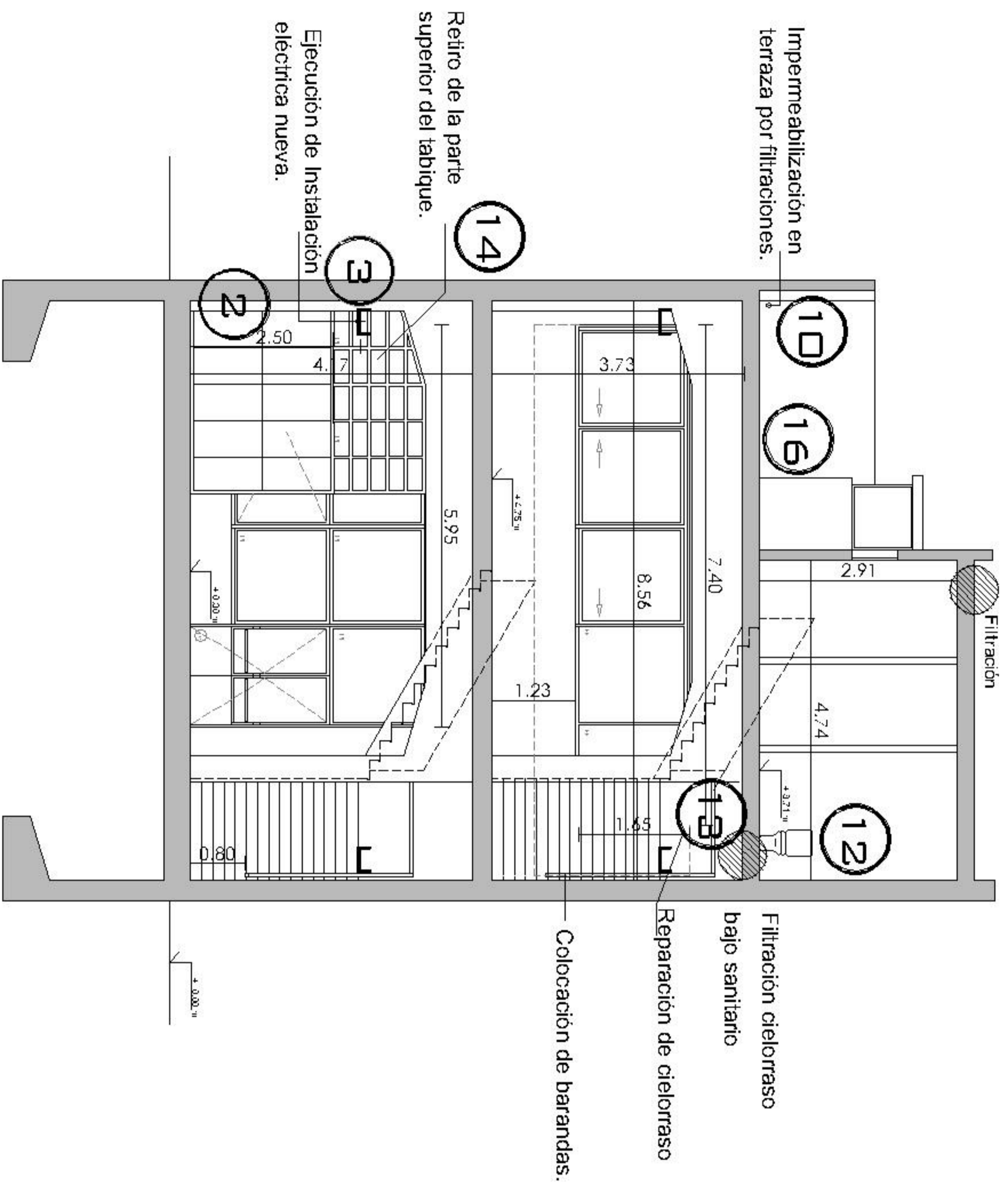
- Tareas a Realizar:
13. Reparación de cielorraso
  16. Impermeabilización con membrana líquida para techo.



# CORTE B-B

# VISTA NORESTE

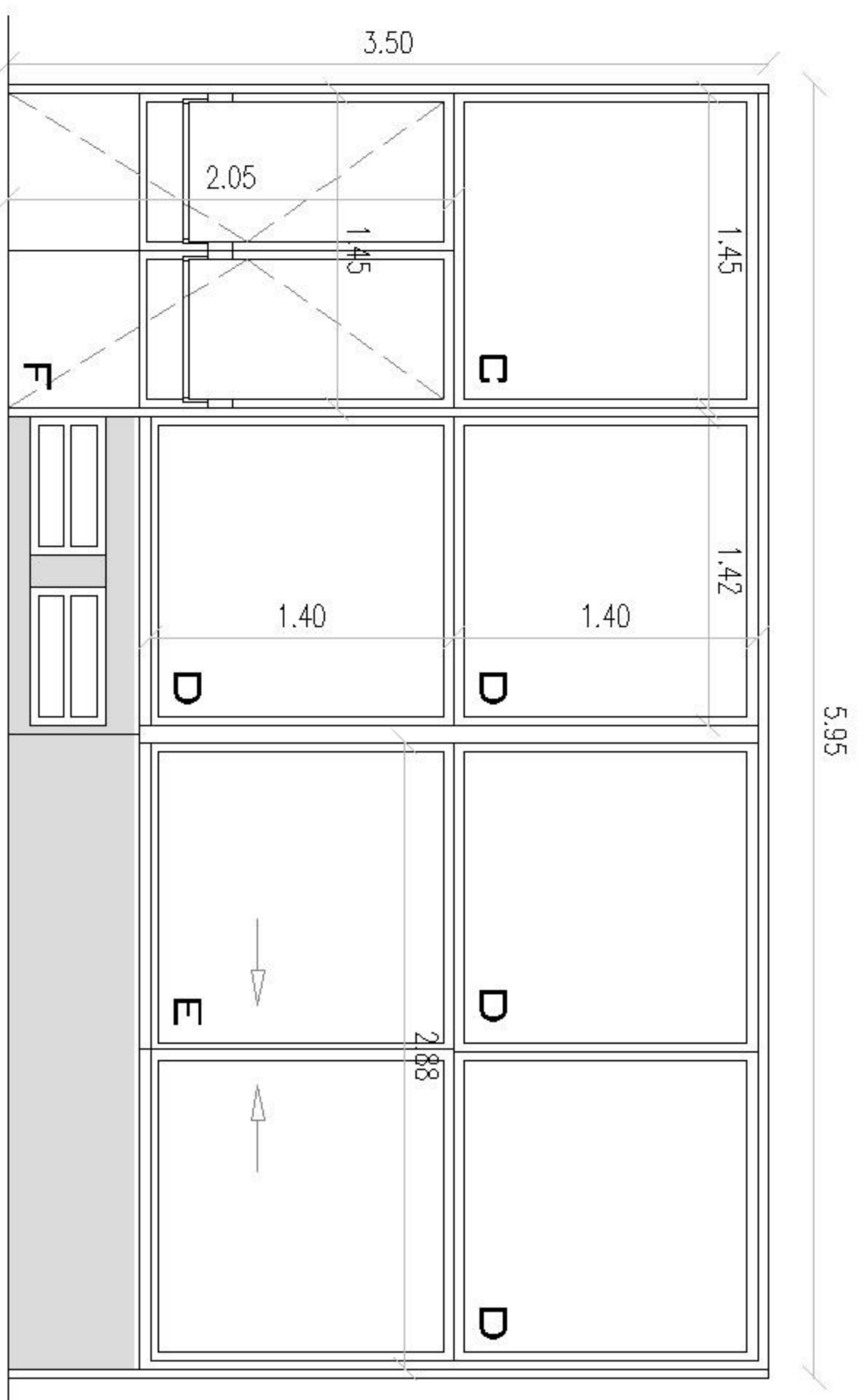
# VISTA SUROESTE



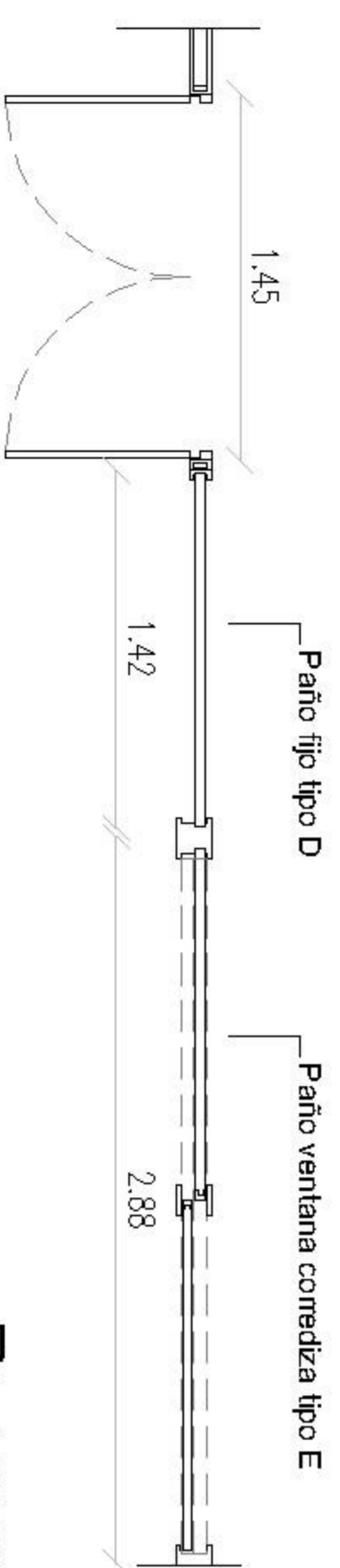
- Tareas a Realizar:
2. Tratamiento de superficie muraria por humedad ascendente.
  3. Ejecución de instalación eléctrica nueva. Luces de emergencia.
  10. Reconstrucción de babela con membrana geotextil.
  12. Reparación de instalación sanitaria. Filtración bajo inodoro
  13. Reparación de cielorraso
  14. Retiro de tabiques superiores en Despacho de Planta Baja.
  16. Impermeabilización con membrana líquida para techo.

17. Pintura: tratamiento de superficies, hidrolavado, sellado de fisuras.
18. Reconstrucción de vano para colocación de carpintería.
19. Reemplazo de carpinterías. (Ver detalle plano 4/11)
20. Ingreso al edificio. Ruedecación de carpinterías. Salida de emergencia. (Ver detalle plano 5/11)

PLANO DE CARPINTERÍA DE ALUMINIO COMPUESTA (V1)  
CONTRAFRENTE



VISTA

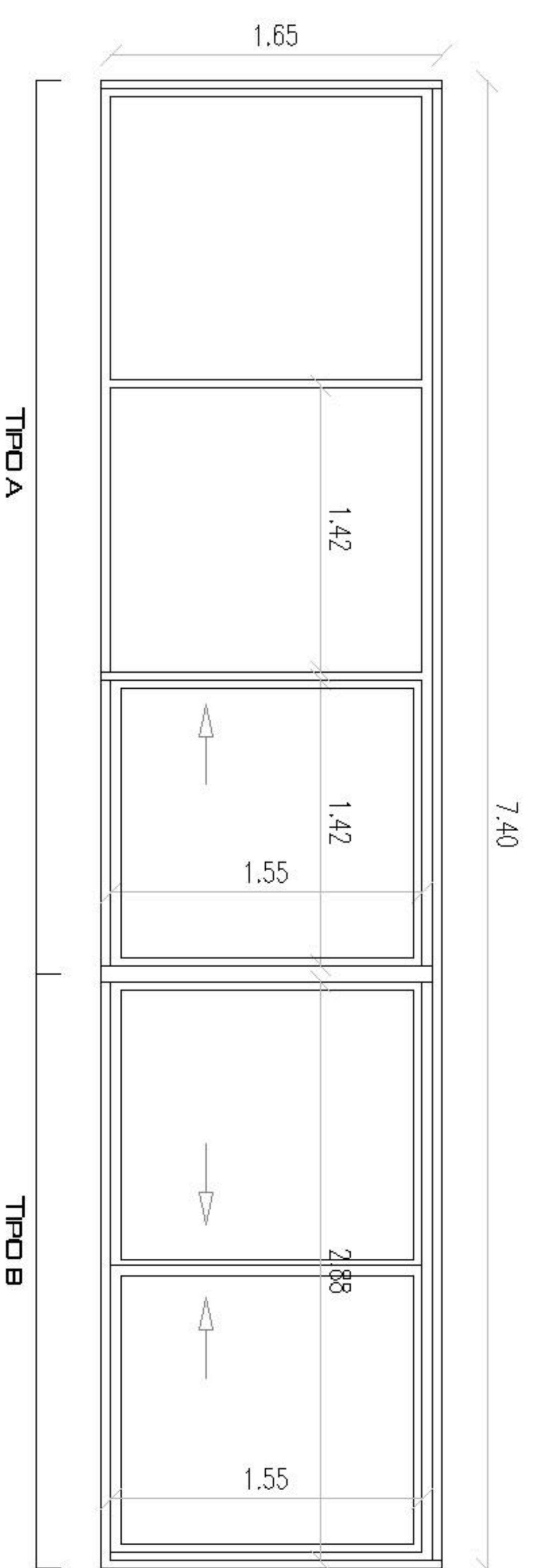


PLANTA

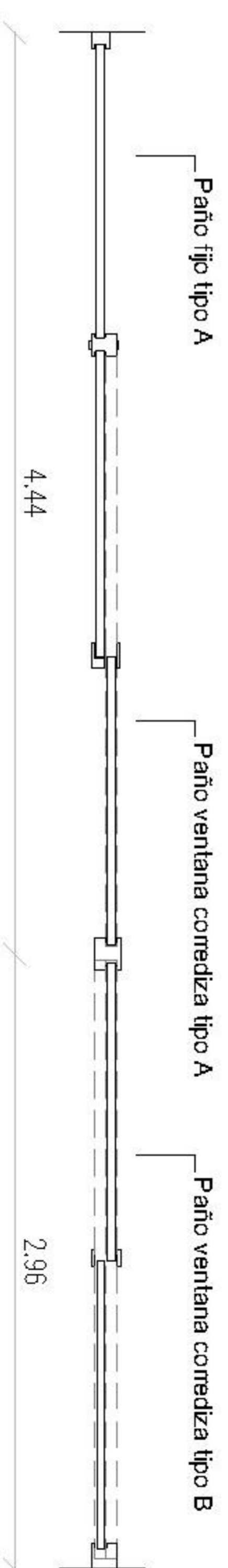
\* Ver detalle plano n° 8, 9 y 10.

Carpintería de aluminio contrafrente n°1	Cantidad	Medidas	Línea	Color	Vidrio
Paño fijo tipo C	1	1,45m. x 1,40m	Móderna	Blanco	laminado tonalizado intemado 3+3
Paño tipo tipo D	4	1,42m. x 1,40m	Móderna	Blanco	laminado tonalizado intemado 3+3
Paño ventana corrediza tipo E	1	2,88m. x 1,40m	Móderna	Blanco	laminado tonalizado intemado 3+3
Puerta de emergencia tipo F	1	1,45m. x 2,05m	Móderna	Blanco	laminado tonalizado intemado 3+3

PLANO DE CARPINTERÍA DE ALUMINIO COMPUESTA (V2)  
CONTRAFRENTE



VISTA



PLANTA

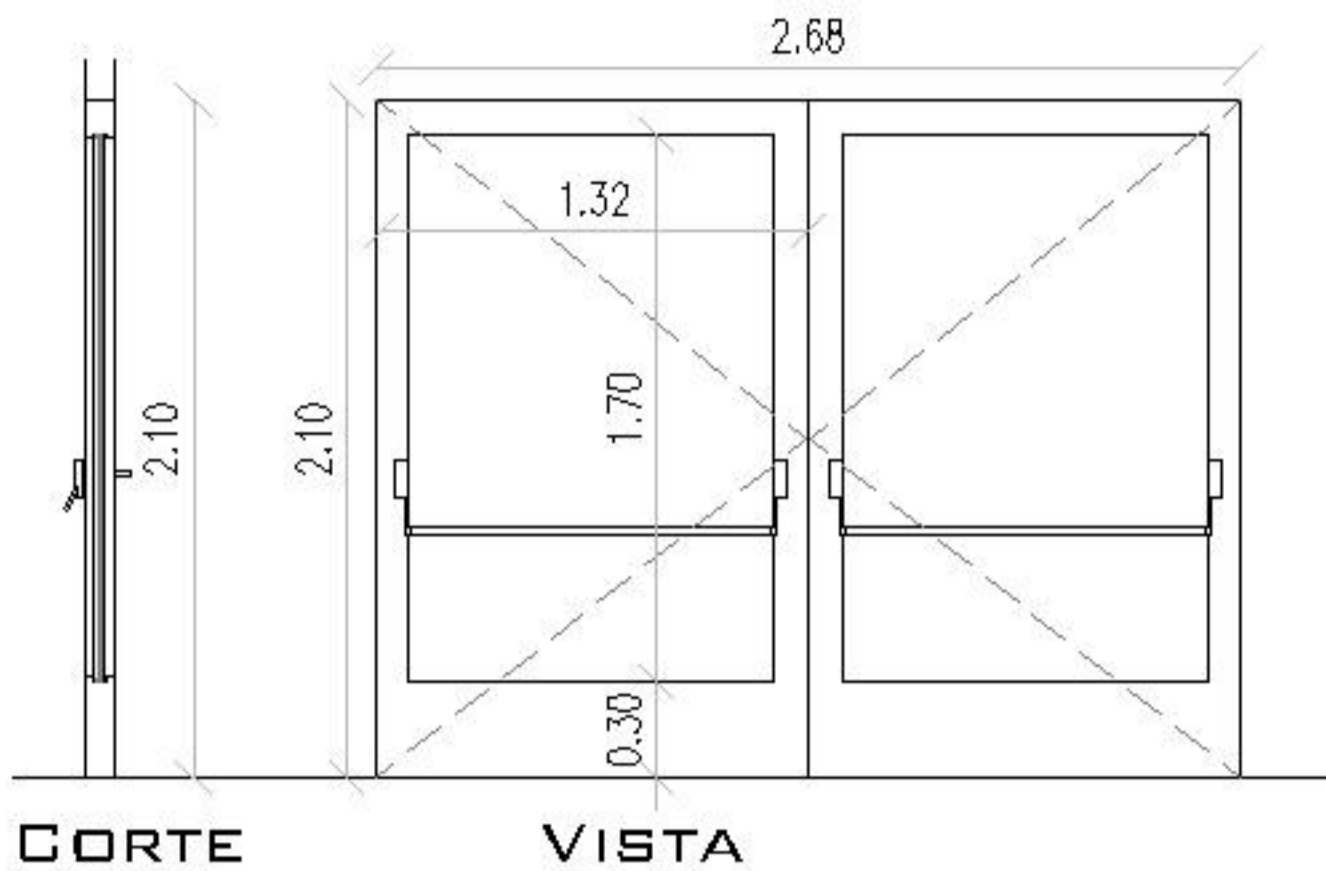
\* Ver detalle plano n° 6 y 7.

Carpintería de aluminio contrafrente n°2	Cantidad	Medidas	Línea	Color	Vidrio
Paño fijo tipo A	2	1,42m. x 1,55m	Móderna	Blanco	laminado tonalizado intemado 3+3
Paño ventana corrediza tipo A	1	1,42m. x 1,55m	Móderna	Blanco	laminado tonalizado intemado 3+3
Paño ventana corrediza tipo B	1	2,88m. x 1,55m	Móderna	Blanco	laminado tonalizado intemado 3+3

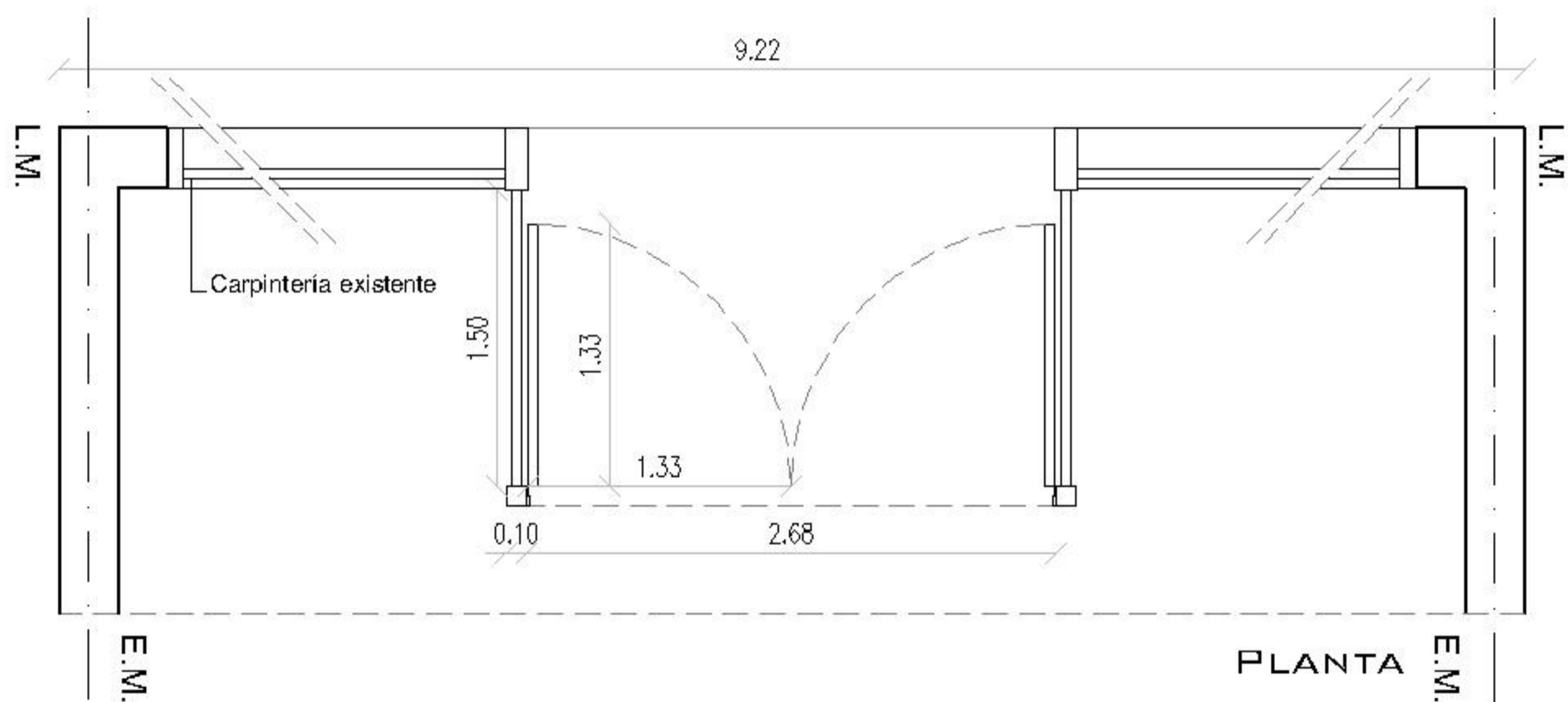
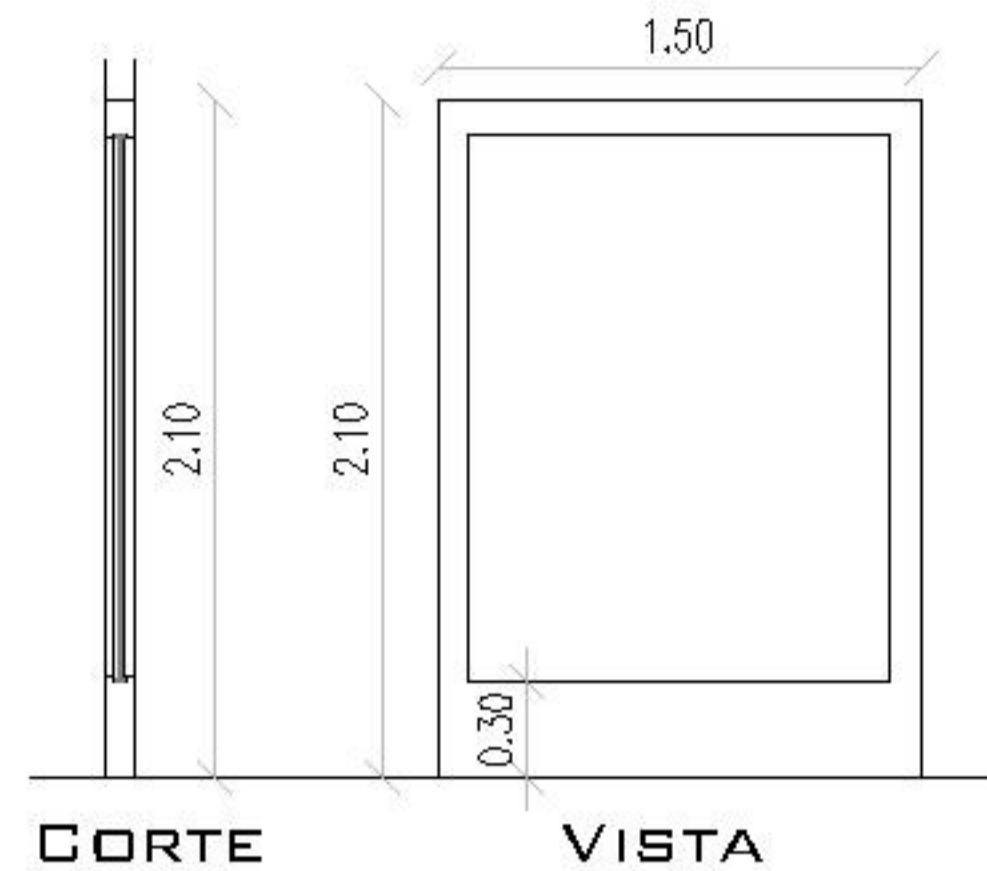
\* Todas las medidas son aproximadas y deberán ser verificadas en obra.

# PLANO DE CARPINTERÍA DE CHAPA P1

## PUERTA DE ACCESO



## PAÑO FIJO



<b>Característica</b>
Puerta de acceso existente de hierro

<b>Tarea</b>
Cambio de sentido de apertura
Colocación barral antipánico en cada hoja

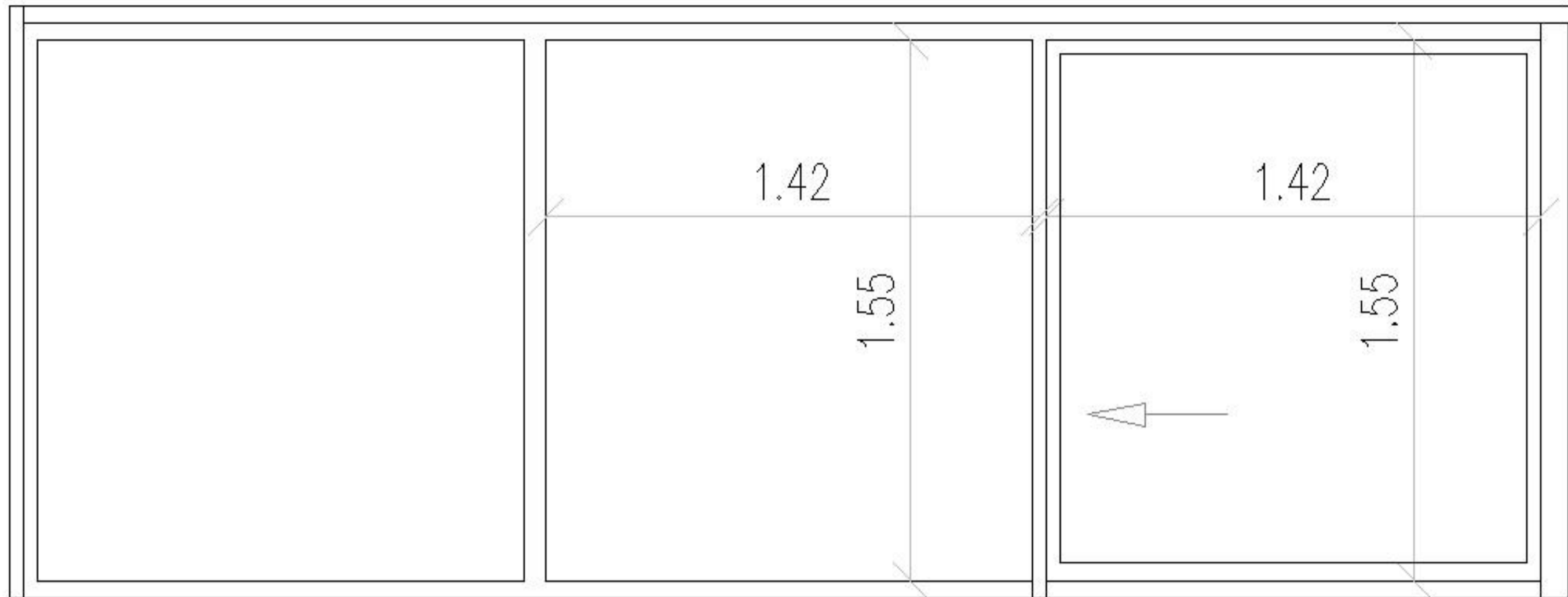
<b>Característica</b>
Paño fijo de hierro

Cantidad	Medidas	Material	Color	Vidrio
2	2,10m. x 1,50m	Chapa doblada nº 16	Blanco	laminado incoloro 3+3

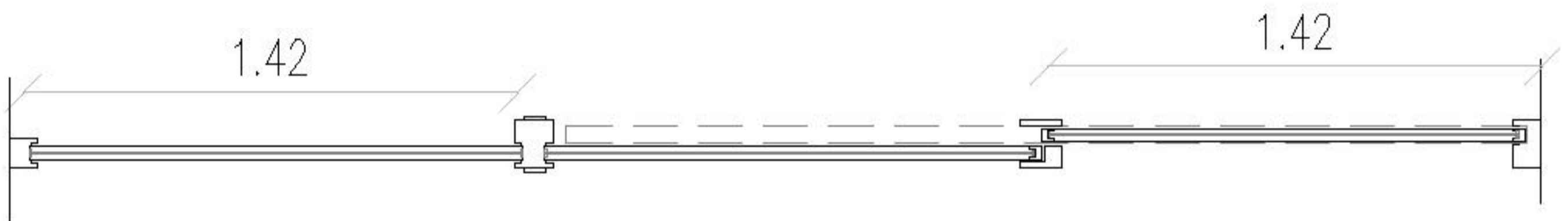
\* Todas las medidas son aproximadas y deberán ser verificadas en obra.

# PLANO DE CARPINTERÍA DE ALUMINIO V2

## VENTANA CORREDIZA Y PAÑO FIJO TIPO A



VISTA



PLANTA

Característica				
Ventana corrediza de dos hojas con remarco				

Cantidad	Medidas	Línea	Color	Vidrio
1	1,42m. x 1,55m	Móderna	Blanco	laminado tonalizado intermedio 3+3

Característica				
Paño fijo tipo				

Cantidad	Medidas	Línea	Color	Vidrio
2	1,42m. x 1,55m	Móderna	Blanco	laminado tonalizado intermedio 3+3

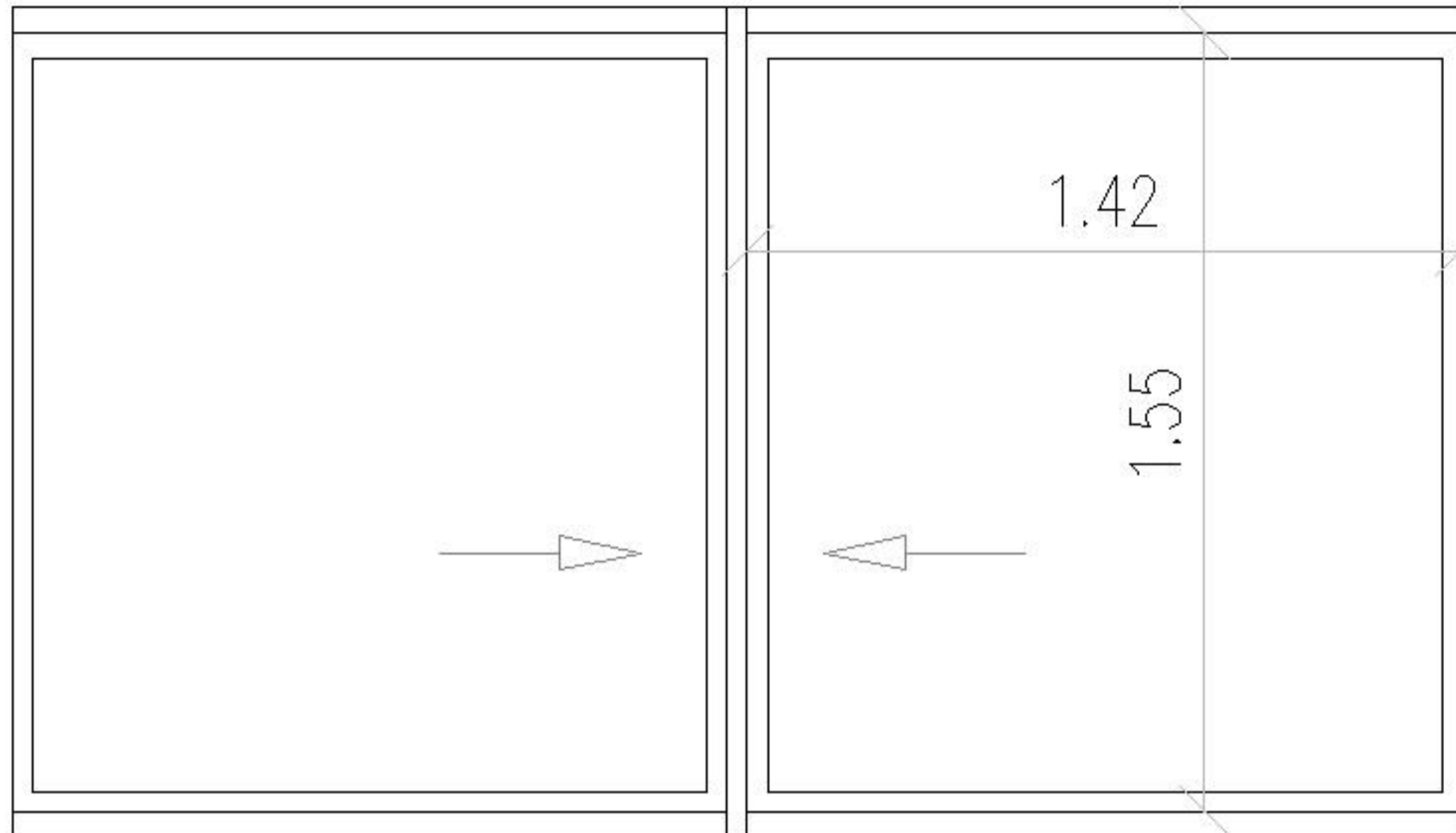
Marco	Terminación	Estanqueidad
40 mm	anodizado	burletes de goma, felpas de polipropileno

Rodamiento	Herrajes
a rulemán regulables con ruedas simples	según línea moderna

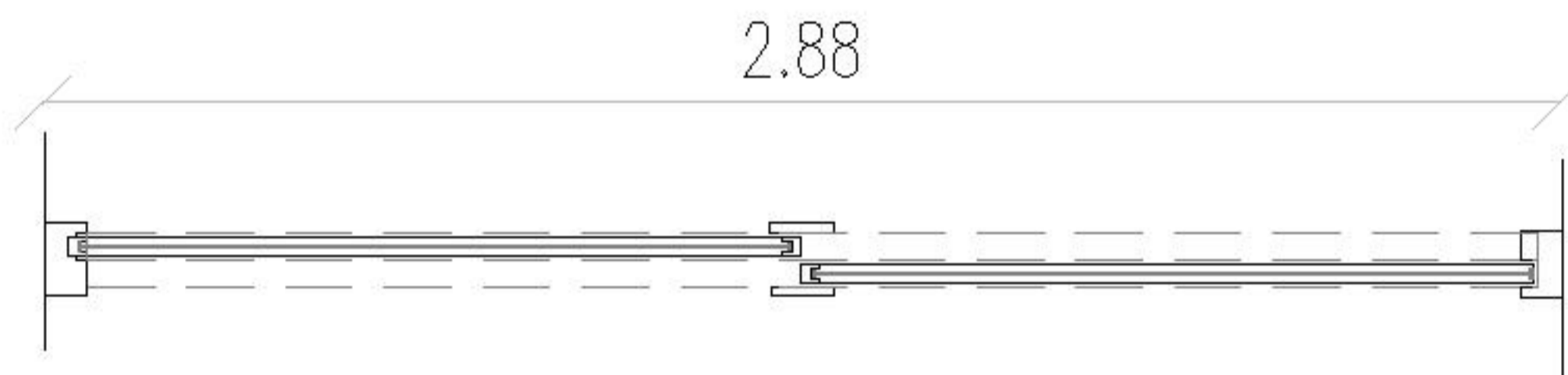
\* Todas las medidas son aproximadas y deberán ser verificadas en obra.

# PLANO DE CARPINTERÍA DE ALUMINIO V2

## VENTANA CORREDIZA TIPO B



VISTA



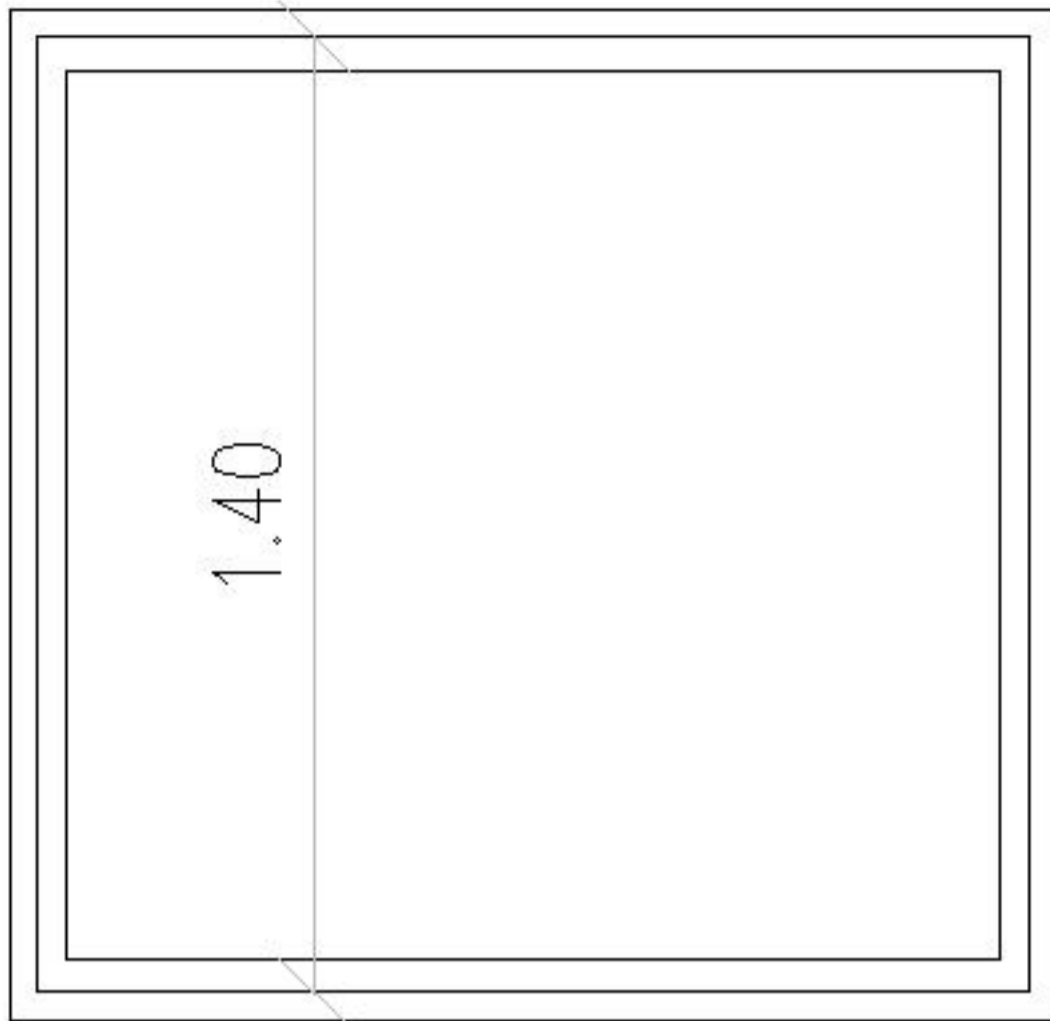
PLANTA

<b>Característica</b>				
Ventana corrediza de dos hojas con remarco				
<b>Cantidad</b>	<b>Medidas</b>	<b>Línea</b>	<b>Color</b>	<b>Vidrio</b>
1	2.88m. x 1.55m	Móderna	Blanco	laminado tonalizado intermedio 3+3
<b>Marco</b>	<b>Terminación</b>	<b>Estanqueidad</b>		
40 mm	anodizado	burletes de goma, felpas de polipropileno		
<b>Rodamiento</b>		<b>Herrajes</b>		
a rulemán regulables con ruedas simples		según línea moderna		

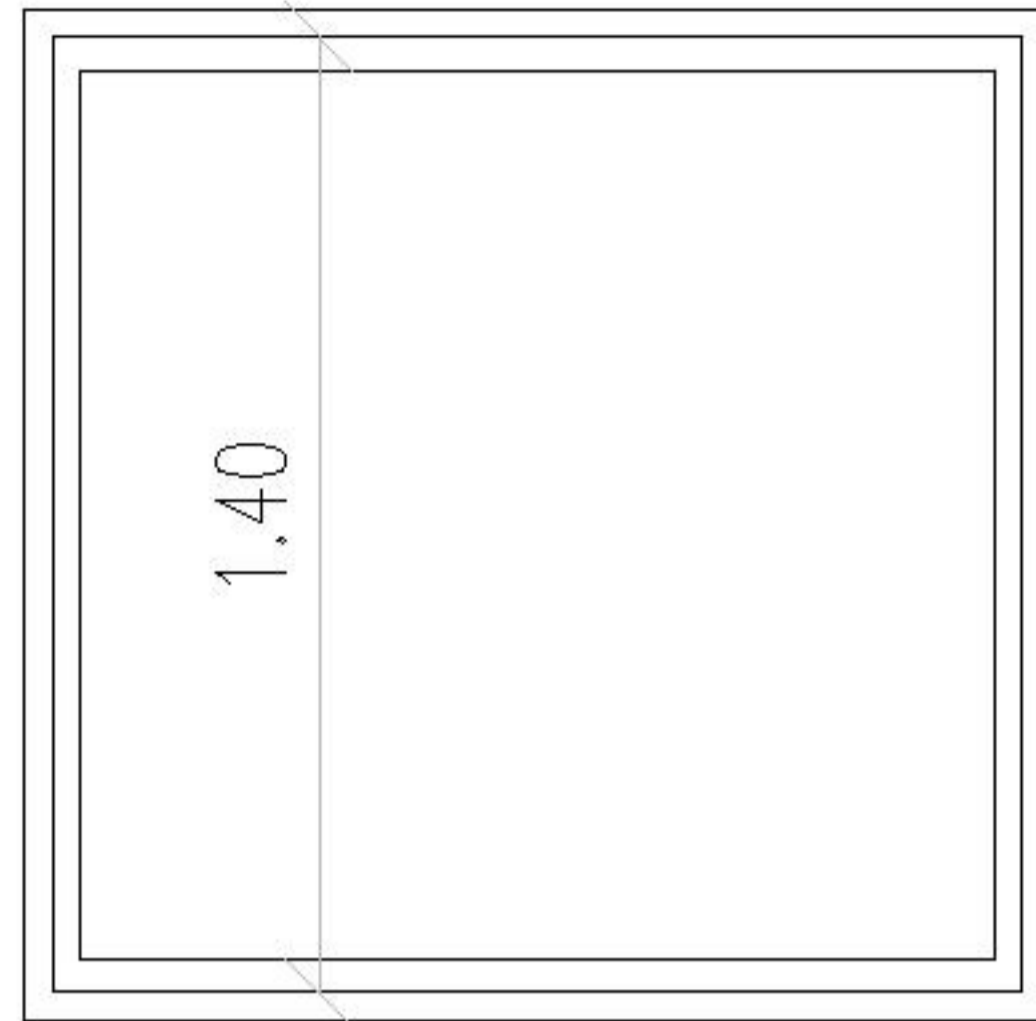
\* Todas las medidas son aproximadas y deberán ser verificadas en obra.

# PLANO DE CARPINTERÍA DE ALUMINIO V1

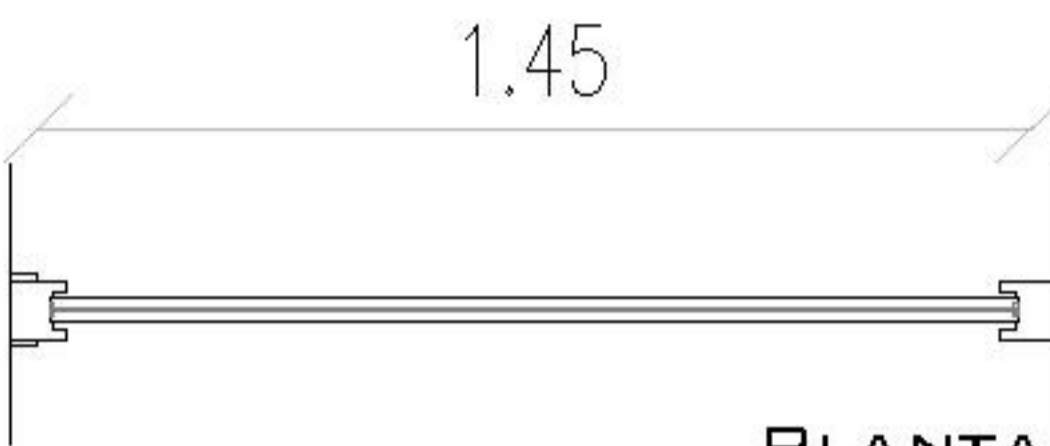
PAÑO FIJO TIPO C Y D



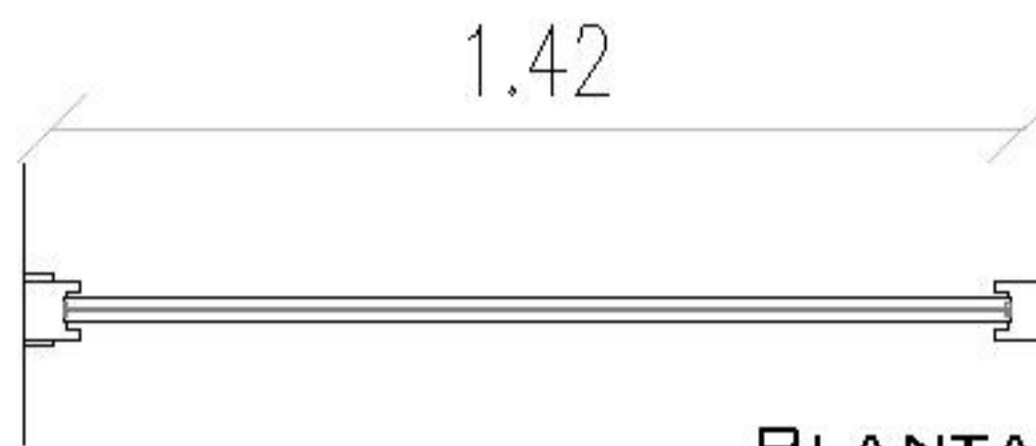
VISTA



VISTA



PLANTA



PLANTA

### Característica

Paño fijo tipo C y D

Cantidad	Medidas	Línea	Color	Vidrio
1	1,45m. x 1,40m (C)	Módena	Blanco	laminado tonalizado intermedio 3+3
4	1,42m. x 1,40m (D)	Módena	Blanco	laminado tonalizado intermedio 3+3

Marco	Terminación	Estanqueidad
40 mm	anodizado	burletes de goma, felpas de polipropileno

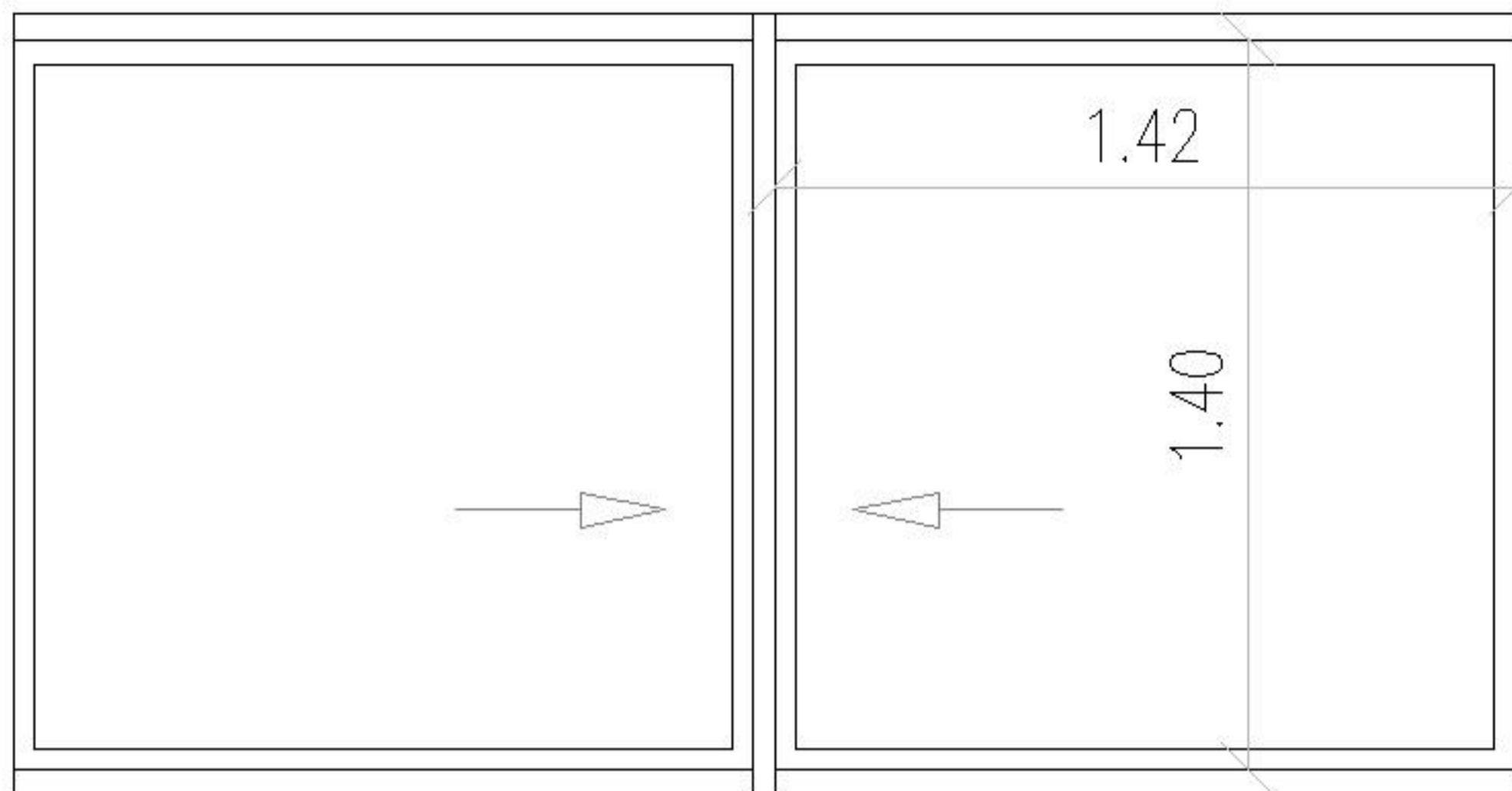
Rodamiento	Herrajes
a rulemán regulables con ruedas simples	según línea módena

\* Todas las medidas son aproximadas y deberán ser verificadas en obra.

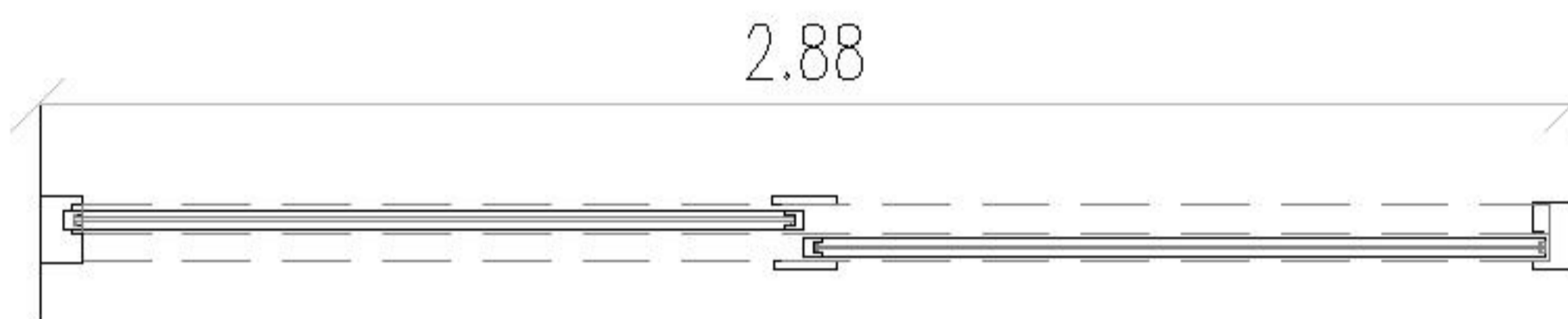


# PLANO DE CARPINTERÍA DE ALUMINIO V1

## VENTA CORREDIZA TIPO E



VISTA



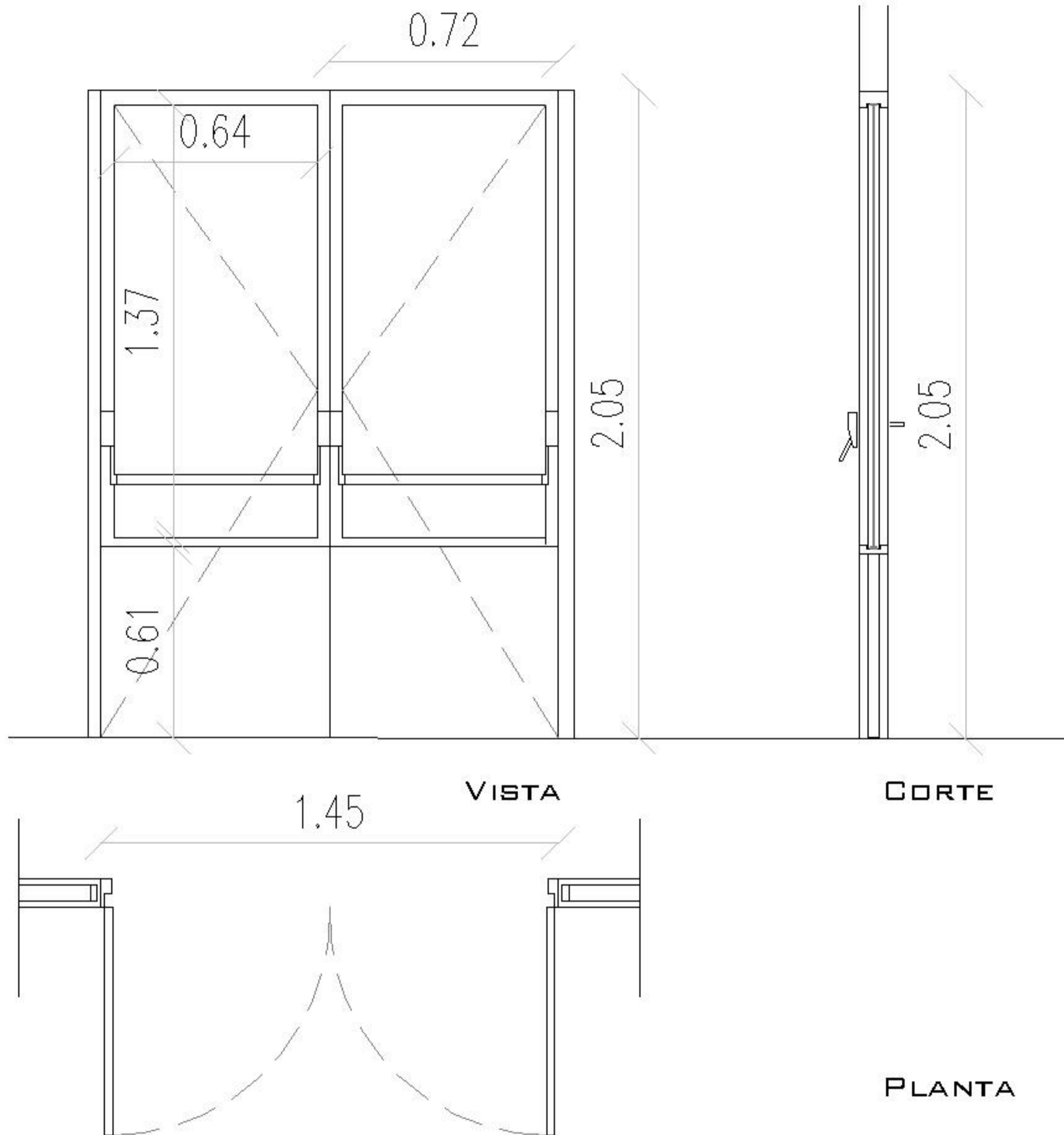
PLANTA

<b>Característica</b>				
Ventana corrediza de dos hojas con remarco				
<b>Cantidad</b>	<b>Medidas</b>	<b>Línea</b>	<b>Color</b>	<b>Vidrio</b>
1	2,88m. x 1,40m	Módena	Blanco	laminado tonalizado intermedio 3+3
<b>Marco</b>	<b>Terminación</b>	<b>Estanqueidad</b>		
40 mm	anodizado	burletes de goma, felpas de polipropileno		
<b>Rodamiento</b>		<b>Herrajes</b>		
a rulemán regulables con ruedas simples		según línea módena		

\* Todas las medidas son aproximadas y deberán ser verificadas en obra.

# PLANO DE CARPINTERÍA DE ALUMINIO V1

## PUERTA DE EMERGENCIA TIPO F



<b>Característica</b>
Puerta de dos hojas, con apertura hacia el exterior con barral antipánico

Cantidad	Medidas	Línea	Color	Vidrio
1	1,45m. x 2,05m	Móderna	Blanco	laminado tonalizado intermedio 3+3

Marco	Terminación	Estanqueidad
40 mm	anodizado	burlletes de goma, felpas de polipropileno

\* Todas las medidas son aproximadas y deberán ser verificadas en obra.

# CORTE

# PLANTA

